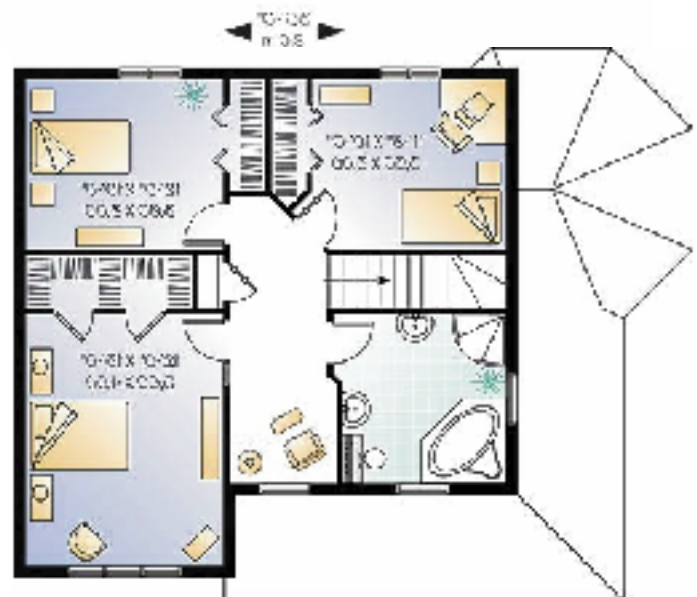




Modele avec garage



FICHE TECHNIQUE			
Surface habitable totale	1634 pi ² / 147.06 m ²	Chambres	3, 4
rez-de-chaussée	817.00 pi ² / 73.53 m ²	Salle(s) de Bain Complète(s)	1
étage	817.00 pi ² / 73.53 m ²	Demi Salle(s) de Bain	1
Largeur	46'	garage	16 x 24
Profondeur	30' 0"		
Hauteur dessus fondation au faite	29' 5"		



Les Constructions

S. Primeau

514-777-1273

www.lecolombier.ca